

# Etats Généraux de la Bioéthique

Comment agir via le [site](#) du Comité Consultatif National d’Ethique (CCNE)

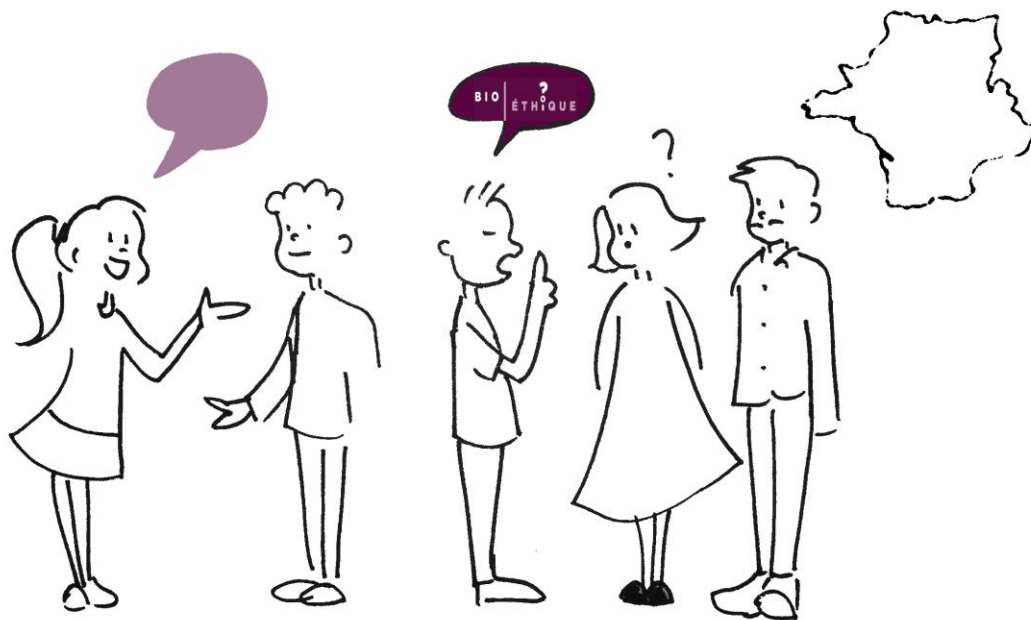
Mode d’emploi alliance **VITA**



L'avenir de ton pays t'importe ?  
Les questions bioéthiques t'intéressent ?  
Tu souhaites défendre l'intérêt des plus fragiles ?

Tu te demandes sans doute...

## Comment participer aux Etats Généraux de la Bioéthique?



# Pourquoi y participer ?



Les **Etats Généraux de la Bioéthique** sont organisés par le Comité Consultatif National d’Ethique (CCNE). Ils donnent aux citoyens l’occasion de débattre des sujets bioéthiques en vue de la révision de la loi bioéthique (projet de loi prévu en septembre.)

Nous sommes tous concernés par la question posée par le CCNE :  
**Quel monde voulons-nous pour demain ?**

Prendre le temps de participer à ces états généraux, c’est assumer cette **responsabilité collective** que nous avons de contribuer aux débats en partageant nos réflexions tirées de nos expériences (rencontres, écoutes) et de nos histoires bioéthiques personnelles.

Toutes les bonnes volontés sont attendues !



# Différents types d'action

## Comment participer aux Etats généraux ?



En ligne via cette plateforme

[Participer >](#)



En région via des rencontres

[Voir la carte >](#)



### I. En ligne via la plateforme

- A. Faites des propositions
- B. Votez aux propositions
- C. Argumentez

### II. En région via des rencontres

- A. Trouvez les dates et lieux des débats
- B. Inscrivez-vous aux débats
- C. Préparez-vous aux débats



BIO | ÉTHIQUE ?

# Participer aux Etats Généraux de la Bioéthique

En ligne via la plateforme

# I. En ligne via la plateforme

- Commencez par vous **inscrire** et vous **connecter**
- Après cette première étape, vous pourrez **contribuer** sur la plateforme, en cliquant sur « **participer** »



Inscription

Connexion



[Découvrir la démarche »](#)

## Comment participer aux Etats généraux ?



En ligne via cette plateforme

[Participer »](#)



[Découvrir les modalités de participation »](#)



En région via des rencontres

[Voir la carte »](#)



# I. En ligne via la plateforme | 9 thèmes sur lesquels intervenir

Intelligence artificielle et robotisation

Examens génétiques et médecine génomique

Santé et environnement

Cellules souches et recherche sur l'embryon

Données de santé

Procréation et société



Prise en charge de la fin de vie

Dons et transplantation d'organes

Neurosciences


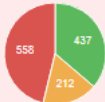

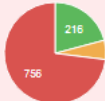

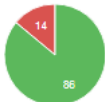
# A. Faites des propositions | 3 catégories

Constats et enjeux, Valeurs et principes, Pistes de discussions

## Constats et enjeux

Quelle est la situation actuelle ?

61 propositions Tri ordonné puis aléatoire + Nouvelle proposition

	Etats généraux de la bioéthique • 8 février 2018 à 12:12 <span>Épinglé</span> Ces recherches permettent des avancées considérables 1 207 votes • 294 arguments • 3 sources	
	Etats généraux de la bioéthique • 8 février 2018 à 12:13 - modifié le 8 février 2018 à 20:06 <span>Épinglé</span> Une partie de ces recherches supposent de travailler sur des embryons 1 035 votes • 223 arguments • 2 sources	
	Juju du 77 • 30 février 2018 à 18:23 Titre de la proposition de Juju 100 votes • 8 arguments • 0 source	

Proposition  
du CCNE

Proposition  
citoyenne

## Valeurs et principes

Quels sont les valeurs et principes que nous souhaitons promouvoir et garantir ?

23 propositions

Tri ordonné puis aléatoire

+ Nouvelle proposition

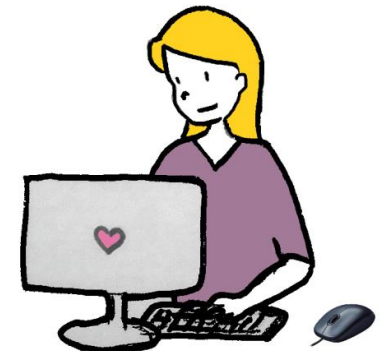
## Pistes de discussion

Comment agir ensemble ?

14 propositions

Tri ordonné puis aléatoire

+ Nouvelle proposition






# B. Votez aux propositions

Etes-vous d'accord, mitigé ou pas d'accord ?

[Retour](#)Proposition  
Pistes de discussion



Riri du 49 • 30 février 2018 à 10:00


Proposition pour les pistes de discussion des états généraux de la bioéthique.

70 votes • 7 arguments • 0 source


Je pense que ... De plus, Il faut ... on devrait pouvoir  
Lorem ipsum dolor sit amet, consectetur adipiscing elit. Aenean venenatis diam sit amet venenatis aliquet. Cras magna elit, elementum ut arcu sed, malesuada bibendum ex. Vestibulum maximus id justo quis accumsan. Ut quis convallis velit. In semper fringilla eros ac aliquet. Sed dapibus finibus velit, ut venenatis justo vestibulum a. Duis tristique est non rutrum fermentum. Nam risus tortor, molestie nec gravida non, dapibus vel lacus.

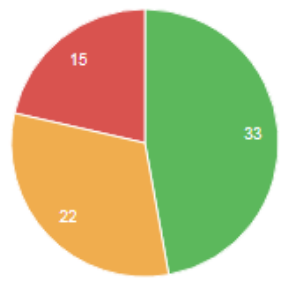
[Partager](#)

[D'accord](#) [Mitigé](#) [Pas d'accord](#)



70 votes





Catégorie	Nombre de votes
D'accord	33
Mitigé	22
Pas d'accord	15

# C. Argumentez

7 arguments

0 source

Ajouter un argument pour

Ajouter un argument contre

6 arguments pour

Récents



Riri du 49  
31 février 2018 à 16:11

Je suis absolument d'accord avec cette proposition. Pour telle et telle raison. Eius populus ab incunabulis primis ad usque pueritiae tempus quod annis circumcluditur fere trecentis, circummurana pertulit bella, deinde aetatem ingressus adultam post multiplices bellorum aerumnas. Alpes transcendit et fretum, in iuvenem erectus et virum ex omni plaga quam orbis ambit inmensus, reportavit laureas et triumphos, iamque vergens in senium et nomine solo aliquotiens vincens.

D'accord 0 Signaler Partager



Harry Potter  
31 février 2018 à 16:10

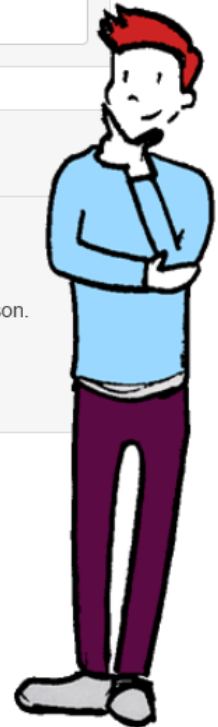
Tout à fait d'accord avec vous Riri du 49. Ne jouons pas les apprentis sorcier ! Madame Juju du 77, vous avez raison sur ce point mais tout de même, l'argument de Riri est assez clair.



Juju du 77 • 30 février 2018 à 18:23  
31 février 2018 à 13:53

Je suis absolument contre cette proposition pour telle et telle raison. Je ne suis pas vraiment d'accord avec l'argument de Riri du 49.

D'accord 1 Signaler Partager





N'oubliez pas  
d'intervenir sur tous  
les sujets qui vous  
concernent!

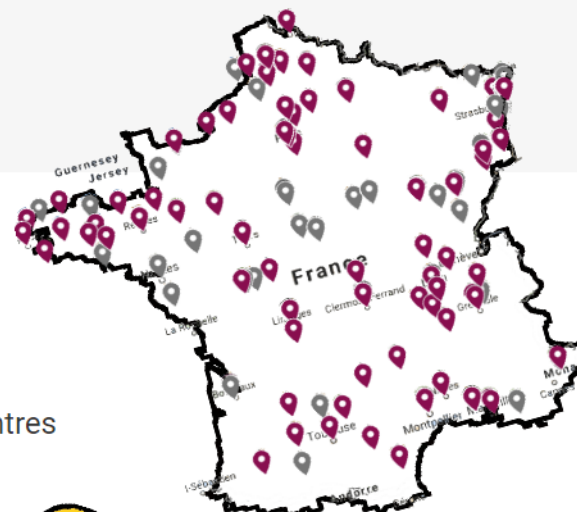
BIO | ÉTHIQUE ?

# Participer aux Etats Généraux de la Bioéthique

En région via des rencontres

## II. En région via des rencontres

Découvrez la carte des rencontres organisées par les Espaces de Réflexion Ethique de votre région !



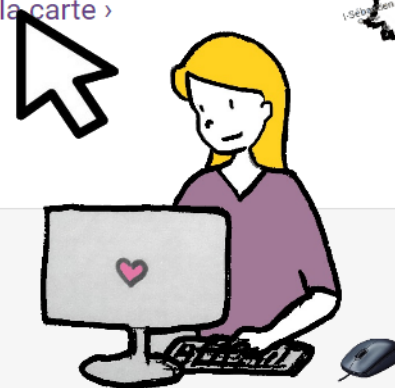
Comment participer aux Etats généraux ?



En région via des rencontres

[Voir la carte >](#)

[Découvrir les modalités de participation >](#)



# A. Trouvez les dates et lieux des débats



Zoom sur votre région

Trouvez toutes les informations

- Thème
- Date
- Adresse
- Horaires

En violet les événements à venir • En gris les événements passés

← Consultation citoyenne

nom  
Consultation citoyenne

description  
Thèmes : Prise en charge des personnes âgées ou handicapées / Organisation des soins (robotique, télémédecine, e-santé...)

Date : 17/03/2018, 14h - 17h

Tout public : non (résidents de l'EHPAD et proches des résidents)

[www.ereral.fr](http://www.ereral.fr)

Données issues de Google Maps

5 Allée Sainte-Famille, 67520 Marlenheim  
+33 3 88 04 10 10  
[essentiel-autonomie.humanis.com](http://essentiel-autonomie.humanis.com)

[Afficher dans Google Maps](#)

A detailed map of the Strasbourg region in France, showing the city of Strasbourg and surrounding areas. A large red location pin is placed over a specific location in the city. A magnifying glass is positioned over this pin, indicating a zoom-in action. The map also shows neighboring regions and countries like Luxembourg, Germany, and Switzerland.

# A. Inscrivez-vous aux débats

Suivez le lien du **site ERED**  
de votre région pour  
**vous inscrire.**



En violet les événements à venir • En gris les événements passés

← Consultation citoyenne → métropolitaine

nom  
Consultation citoyenne

description  
Thèmes : Prise en charge des personnes âgées ou handicapées / Organisation des soins (robotique, télémédecine, e-santé...)

Date : 17/03/2018, 14h - 17h

Tout public : non (résidents de l'EHPAD et proches des résidents)

[www.ered.fr](http://www.ered.fr)

Données issues de Google Maps

5 Allée Sainte-Famille, 67020 Marlenheim  
+33 3 88 04 10 10  
[essentiel-autonomie.humanis.com](http://essentiel-autonomie.humanis.com)  
[Afficher dans Google Maps](#)

A map of the Grand Est region in France, showing major cities like Strasbourg, Nancy, Metz, and Luxembourg. A large red pin is placed on Strasbourg, and a hand cursor is pointing at it. The map also shows neighboring regions like Alsace and Lorraine, and parts of Germany and Switzerland.



## B. Préparez-vous aux débats

- Trouvez des **pistes de réflexions** sur le thème de la rencontre, via le site internet des Etats Généraux de la Bioéthique du CCNE, mais aussi via le nouveau site internet d'Alliance VITA consacré aux états généraux : [etatsgenerauxbioethique.alliancevita.org](https://etatsgenerauxbioethique.alliancevita.org)
- Il ne vous reste plus qu'à vous rendre au **débat** pour y participer dans la **bienveillance** !

